



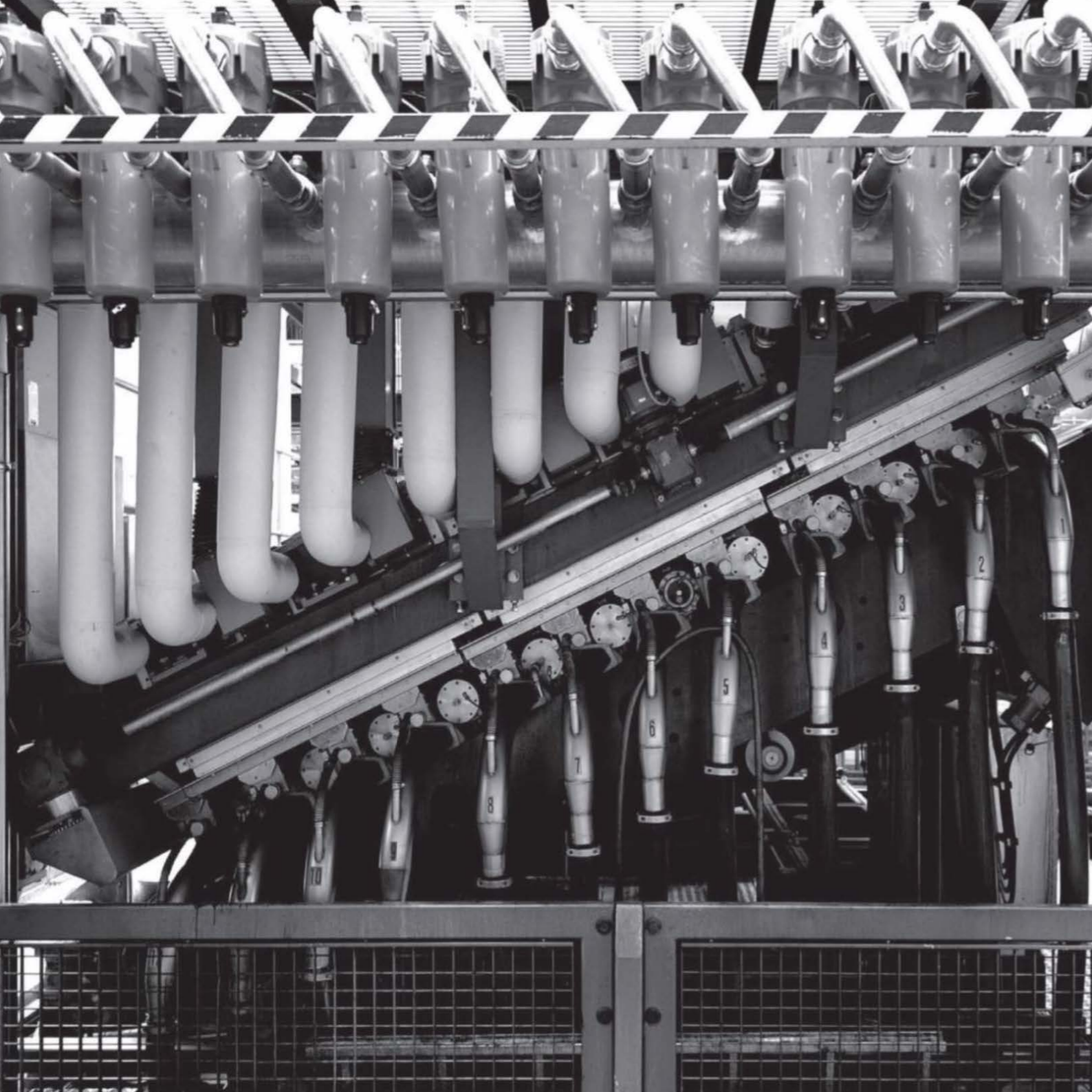
+



LA STORIA

La passione che porta all'eccellenza dà vita a nuove sfide. Siamo una realtà nazionale ed internazionale per la fornitura di pavimenti, rivestimenti, tessuti e pannelli acustici, che opera attivamente nel settore retail, alberghiero, uffici, residenziale, navale, ferroviario sia pubblico che privato. Design, qualità, innovazione, personalizzazione, ecosostenibilità, prestazioni tecniche e certificazioni internazionali sono le nostre parole chiave. Siamo al servizio dell'architettura.





PAVIMENTI TESSILI

Ege
VertisolFloor

PAVIMENTI ECOLEGNO e VINILICI LVT/PVC/SPC

Amtico
Mflor
R-Tek

CERAMICHE

Living Ceramics
Lithotech

PAVIMENTI IN LEGNO

Foglie d'Oro
Stockl Parkett

PAVIMENTI OUTDOOR

Esthec
CO.618 WPC e Woods Outdoor

ECO MARMO

Bianco Bianco

COLLEZIONE TAPPETI

Jabo
Verdi
CO.618 rugs

CARTE DA PARATI

Newmor
VertisolWall
CO.618 Wall Coverings

TESSUTI

Edmund bell
Marzotto Interiors
VertisolFabrics
CO.618 Textile

BOISERIE

Archipanel
Foglie d'Oro

PANNELLI ACUSTICI

Harmonium
VertisolAcoustic

Sesia&Co.

PAVIMENTI TESSILI

ege[®]

Fondata nel 1938, in Danimarca, oggi Ege è tra i più grandi e prestigiosi produttori in Europa di pavimentazioni tessili. Azienda leader nella ricerca di soluzioni all'avanguardia, offre la massima qualità dei materiali ed una ricerca continua nel design, impegnandosi per soddisfare le sempre più esigenti richieste del mercato globale. Ege vanta la più vasta collezione di disegni su moquette del mercato, spaziando dal classico, all'art decò, al moderno, avvalendosi inoltre della collaborazione dei più celebri architetti, designer, artisti e creativi da tutto il mondo. Una grande sfida per Ege è anche l'ambizione di creare i pavimenti tessili più sostenibili al mondo. Ege si distingue dunque per l'alta qualità ed ecosostenibilità certificata ISO 9001, in piena conformità ai più severi standard della normativa europea EN1307, oltre alle normative, ISO 9001, EMAS, ISO 14001, Cradle to Cradle, EPD, DGNB, LEED, Indoor Air Comfort Gold, Breem.





vertisolfloor

Vertisolfloor è il pavimento “hi-tech” a performance estrema con un’espressività essenziale e minimalista ottenuta dall’intreccio di filati plastici rivestiti in vinilico. Un vero e proprio tessuto a trama ed ordito che trasmette calore e matericità ad un pavimento ad alta tecnologia. I filati di altissima qualità, sono sostenibili e durevoli, con innovative proprietà antibatteri che e anti-acaro. Vertisolfloor è disponibile sia in teli che in quadrotte anche auto posanti. Verisolfloor è prodotto 100% in Europa in impianti produttivi ecocompatibili, a garanzia del rispetto dell’ambiente e della salute delle persone, con certificazione EMAS, Cradle to Cradle, EPD, GreenGuard Gold, ISO 14001.





PAVIMENTI VINILICI

amtico

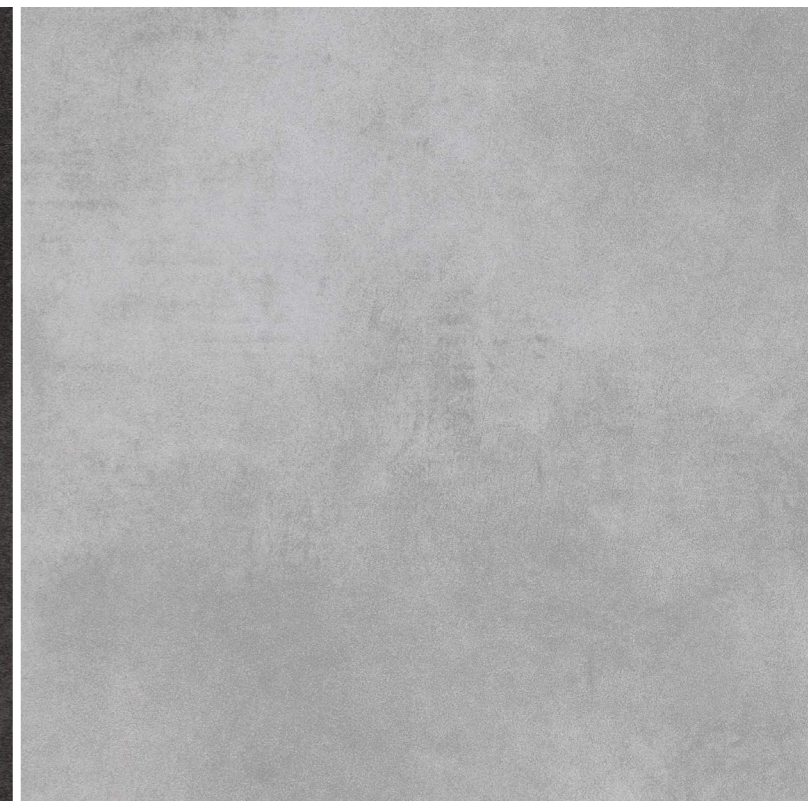
Nata nel 1964, Amtico è il più prestigioso produttore di pavimenti vinilici europeo, con una collezione costituita da una vastissima gamma di prodotti tra i quali figurano effetti legno, pietre, marmi e astratti, per offrire superfici dall'aspetto pressoché autentico, con elementi decorativi mai uguali a sé stessi. Tutti i prodotti Amtico sono realizzati con uno strato protettivo dello spessore che può raggiungere 1 mm e che li rende adatti a ogni tipo di spazio, anche quello soggetto all'usura più estrema, specialmente per ambito terziario e commerciale. Certificata ISO 9001, ISO 14001 e IMO per il settore navale, Amtico utilizza materia prima vergine per ottenere la massima stabilità dimensionale e i più elevati standard ambientali, nel rispetto delle più severe certificazioni per le emissioni VOC.





mFLOR®

MFLOR è un noto marchio di pavimentazioni viniliche ad effetto legno, pietra naturale e astratto che propone una pressoché infinita varietà di soluzioni in doghe e piastre, anche di grande formato, adatti a spazi tecnici quali cucine e bagni. MFLOR realizza pavimentazioni di design impiegando le più esclusive tecnologie al mondo e la più alta risoluzione per la realizzazione dei suoi disegni, raggiungendo così standard qualitativi d'eccellenza. MFLOR utilizza materia prima vergine che garantisce estrema stabilità dimensionale e i più elevati standard ambientali, secondo le certificazioni DIBt, AgBB per le emissioni VOC. MFLOR è inoltre certificata ISO 9001 e ISO 14001.







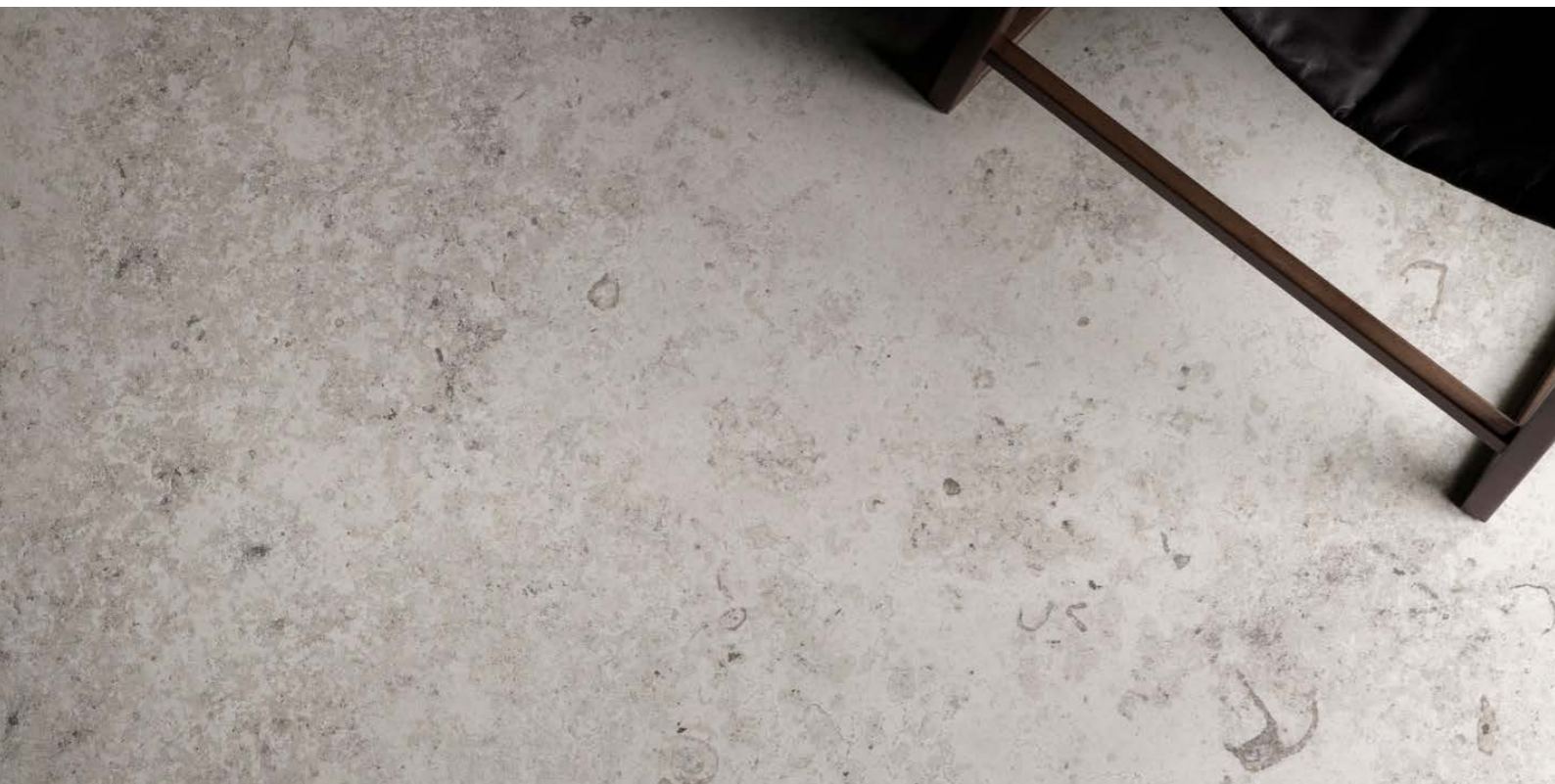
R-Tek è leader europeo di pavimentazioni a piastre viniliche con esclusivo incastro, pressoché invisibile, altamente performanti e resistenti. Offre una soluzione di pavimentazione elegante a tanti colori, facile da installare, anche senza l'uso di adesivo, resistentissima anche a forti sollecitazioni e urti. R-Tek può essere utilizzato in applicazioni commerciali, uffici, negozi, garage, impianti industriali, palestre ecc. E' un pavimento ecosostenibile in quanto prodotto con materiale riciclato e riciclabile al 100%.



CERAMICHE

Livingceramics

Living Ceramics è un marchio di ceramiche d'eccellenza nel panorama produttivo mondiale. Una vasta collezione ispirata dalla natura con finiture e colori che conferiscono alle ceramiche un aspetto autentico sia al tatto che alla vista. La naturale matericità, la tridimensionalità sono riprodotte in industria con l'utilizzo delle più preziose argille e minerali. I miglior macchinari e tecniche produttive brevettate, oltre all'utilizzo dei più evoluti smalti a base acquosa creano un prodotto d'assoluta eccellenza. L'elegantissima combinazione di prodotti per interni ed esterni, sia per le pavimentazioni che per i rivestimenti, consente ad architetti ed interior designer una progettazione "total look" per un'eleganza unica e senza tempo. I massimi standard qualitativi e la naturale bellezza rendono eterni i prodotti Living Ceramics.





Lithotech®

The Technical Stone

Lithotech® è una pietra sinterizzata, prodotta con un processo altamente tecnologico che riproduce in industria ciò che la natura ha prodotto in milioni di anni. Pregiate argille e minerali 100% naturali vengono compattati ad altissima pressione e temperatura fino a 1200°. Lithotech® è certamente tra i materiali più innovativi e performanti sul mercato sia dal punto di vista estetico che tecnico. Una materia ecosostenibile, resistentissima e con straordinari requisiti igienici, disponibile in svariate finiture molto naturali ed eleganti per ogni progetto che voglia essere esclusivo. Lithotech® è fornito in grande formato 160x320 cm, ideale come rivestimento per piani cucina e di lavoro in genere, sia per l'architettura d'interni che d'esterni ma anche per il mondo arredo e del design.





PAVIMENTI IN LEGNO



Foglie d'Oro è storia autenticamente Made in Italy: conosciuta e riconosciuta in Europa e nel mondo, è nata e rimasta profondamente legata ad un territorio che si distingue per intraprendenza e laboriosità. Il brand, punto di riferimento nella realizzazione di pavimenti in legno di altissimo pregio, è la naturale evoluzione di un percorso nato nel 1966 con la produzione di collezioni originali di mobili d'arte a marchio Arte Brotto. I nostri prodotti garantiscono una qualità che va di pari passo con il pieno rispetto della natura, perchè le foreste da cui vengono ricavati i tronchi sono gestite in modo corretto e responsabile e soggette a precisi e attenti piani di taglio e riforestazione. Certificati FSC.

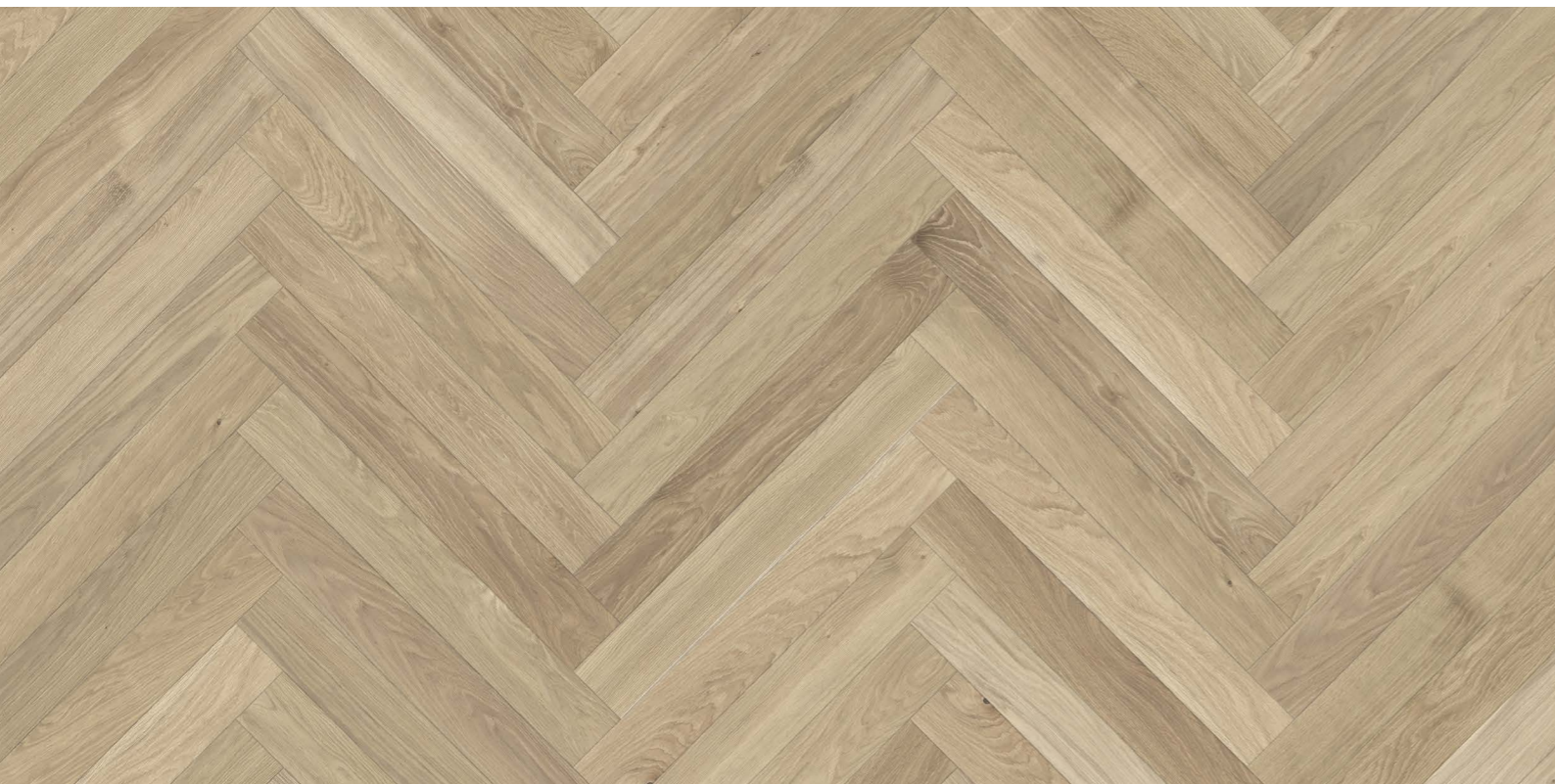




STÖCKL
PARKETT

FIRST STEP FOR LIVING

STÖCKL è un'industria produttrice di parquet a conduzione familiare, fondata in Austria nel 1977. La sua ampia gamma di prodotti di alta qualità comprende una vasta scelta di parquet prefiniti a plance o listelli certificati al fuoco anche per uso contract oltre che domestico. Obiettivo di STÖCKL è offrire prodotti innovativi e durevoli, utilizzando i migliori legni e materiali con un processo produttivo ecosostenibile certificato secondo la norma ISO 14001 e PEFC a garanzia della tracciabilità di tutti i materiali impiegati.

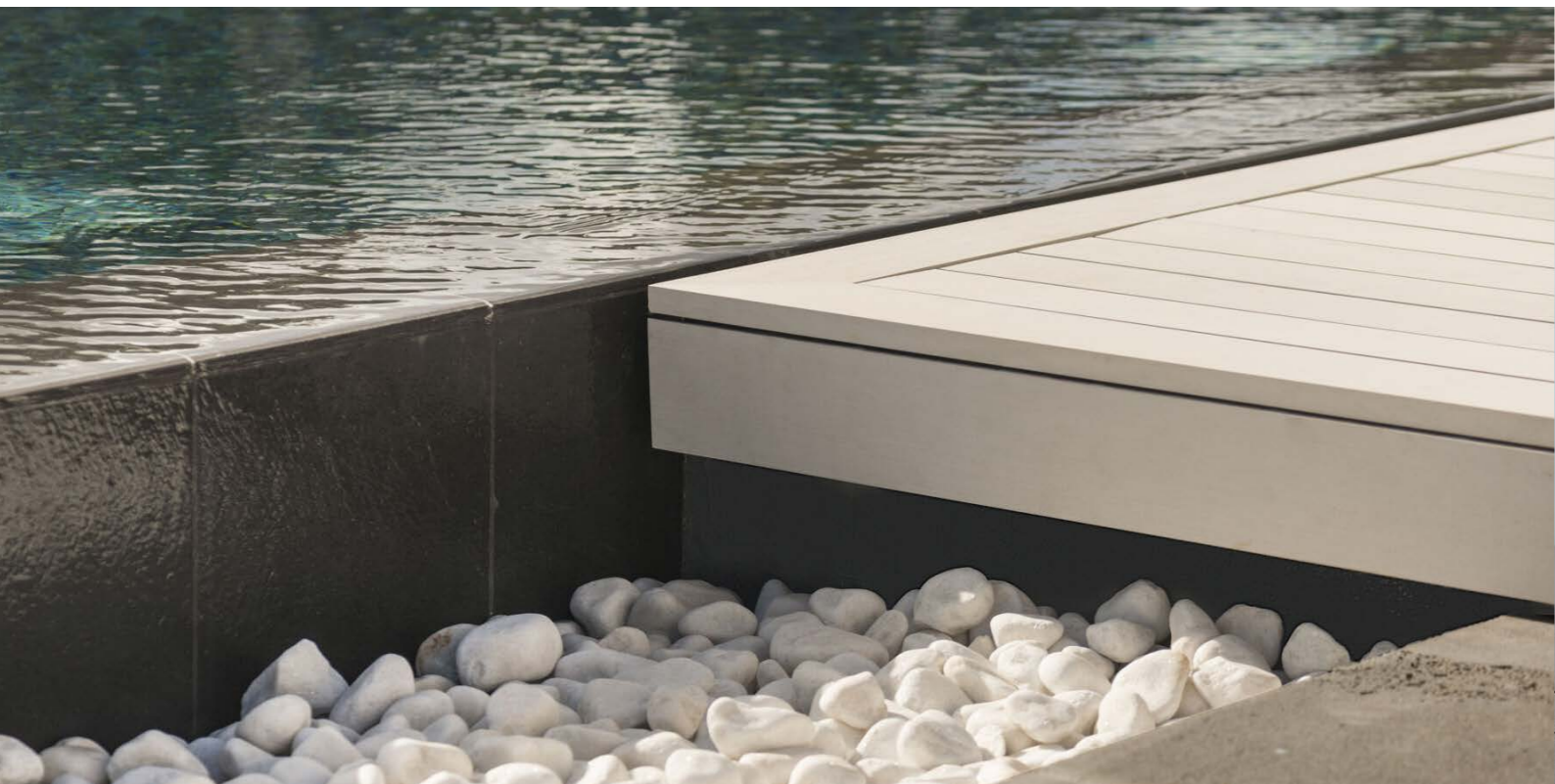




PAVIMENTI OUTDOOR

Esthec

Esthec è un pavimento rispettoso dell'ambiente, nato come rivoluzionario materiale ecologico per i decking di yacht e navi da crociera, in alternativa al legno di Teak, per porre fine alla deforestazione provocata dall'uomo. E' un materiale brevettato, disponibile anche per ogni pavimentazione e rivestimento esterno di giardini, bordi piscina, terrazzi di alberghi, residenze ecc. Esthec è altamente performante, soddisfa gli standard qualitativi più elevati del settore con un notevole pregio estetico ed è disponibile in tante colorazioni naturali. Un materiale ecosostenibile che è la soluzione ideale per qualsiasi tipo di spazio esterno, anche quello più affollato. Esthec ha inoltre proprietà antiscivolo, anche nelle aree più umide, è molto durevole, non scolorendo nel tempo, e richiede poca manutenzione. Esthec è il decking per una pavimentazione esterna decisamente luxury.







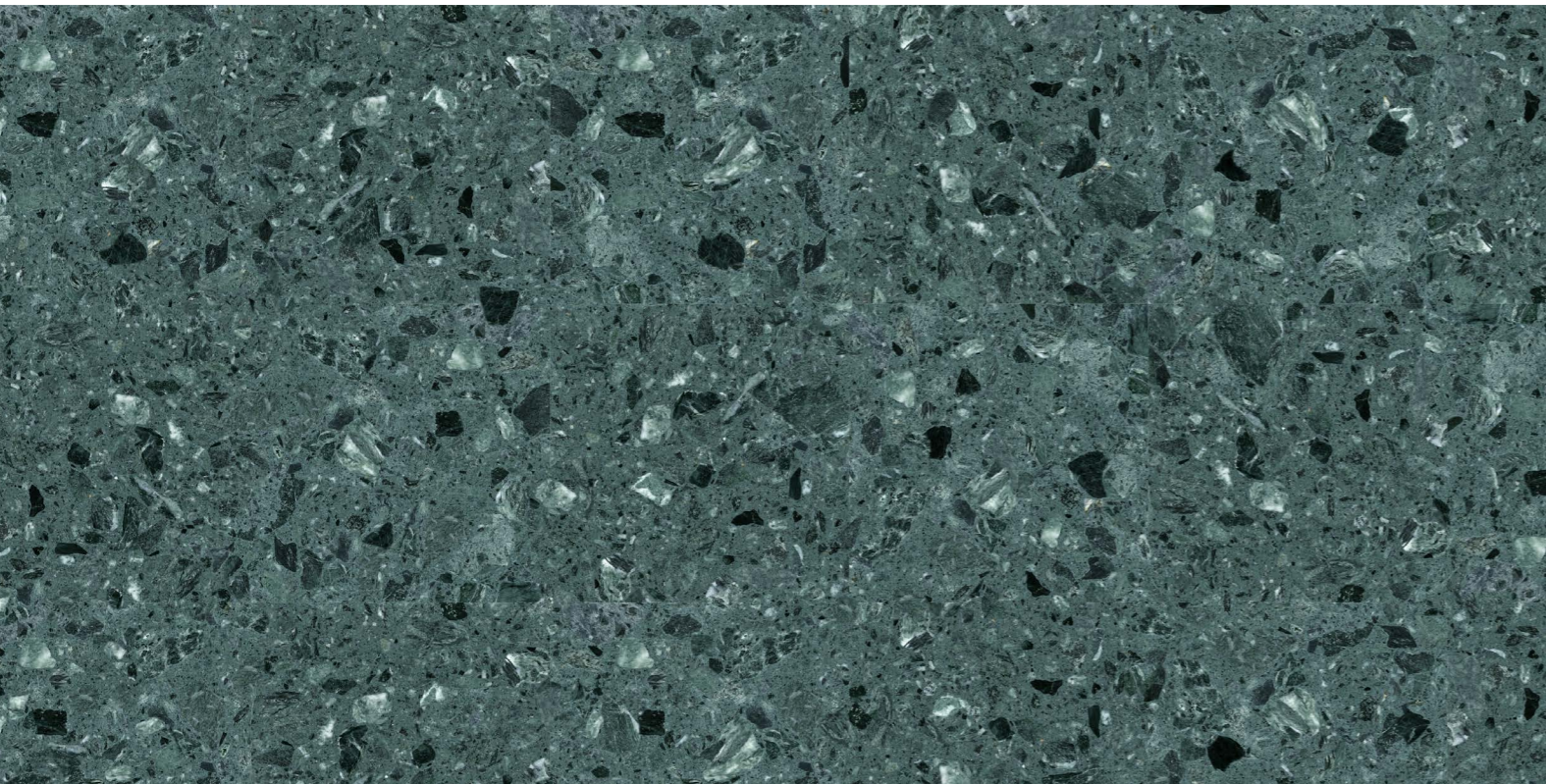
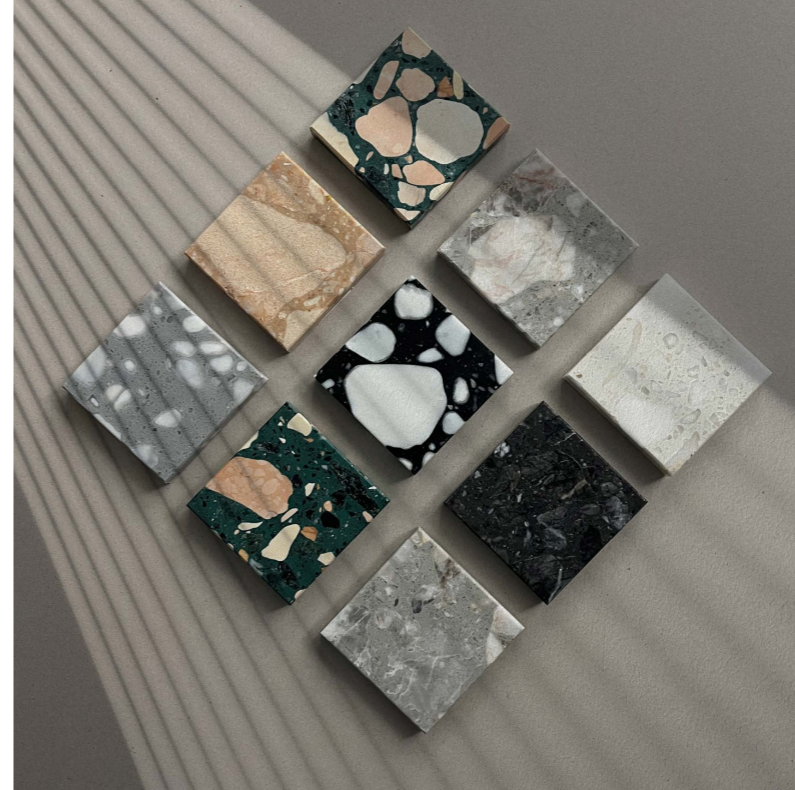
C0.618 LVT/woods outdoor è una collezione di pavimentazioni e rivestimenti outdoor. La gamma di prodotti offerti si suddivide in due categorie: deck in WPC (Wood Plastic Composite) e legno termotrattato. Il primo è un legno composito artificiale creato per estrusione a caldo legando fibre naturali di legno polverizzato a una resina speciale formata da polimeri e additivi. E' certificato per l'utilizzo in condizioni ambientali più estreme, necessita di poca manutenzione, è immarcescibile, idrorepellente e molto resistente all'azione degli agenti atmosferici negli anni. Il secondo invece è un legno a cui viene modificata la sua struttura cellulare grazie al calore. Questo procedimento prende il nome di termotrattamento per cui il legno così trattato risulta stabile, duraturo e resistente alle intemperie, adatto a resistere anche a climi rigidi e umidi, con ottima resistenza agli insetti, muffe e funghi. Una soluzione ottimale per l'uso esterno.



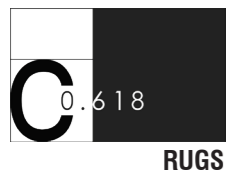
ECO MARMO

BIANCOBIANCO

Bianco Bianco produce materiali di superficie ecocompatibili per pavimenti e rivestimenti realizzati in Italia con un design industriale innovativo, dando una seconda vita a un materiale naturale e raffinato come il marmo, con composizioni cromatiche di grande bellezza. La ricerca continua di un team di professionisti con decenni di esperienza risponde continuamente anche alle più esigenti richieste del mercato, creando prodotti innovativi e irripetibili all'insegna della sostenibilità e della creatività.

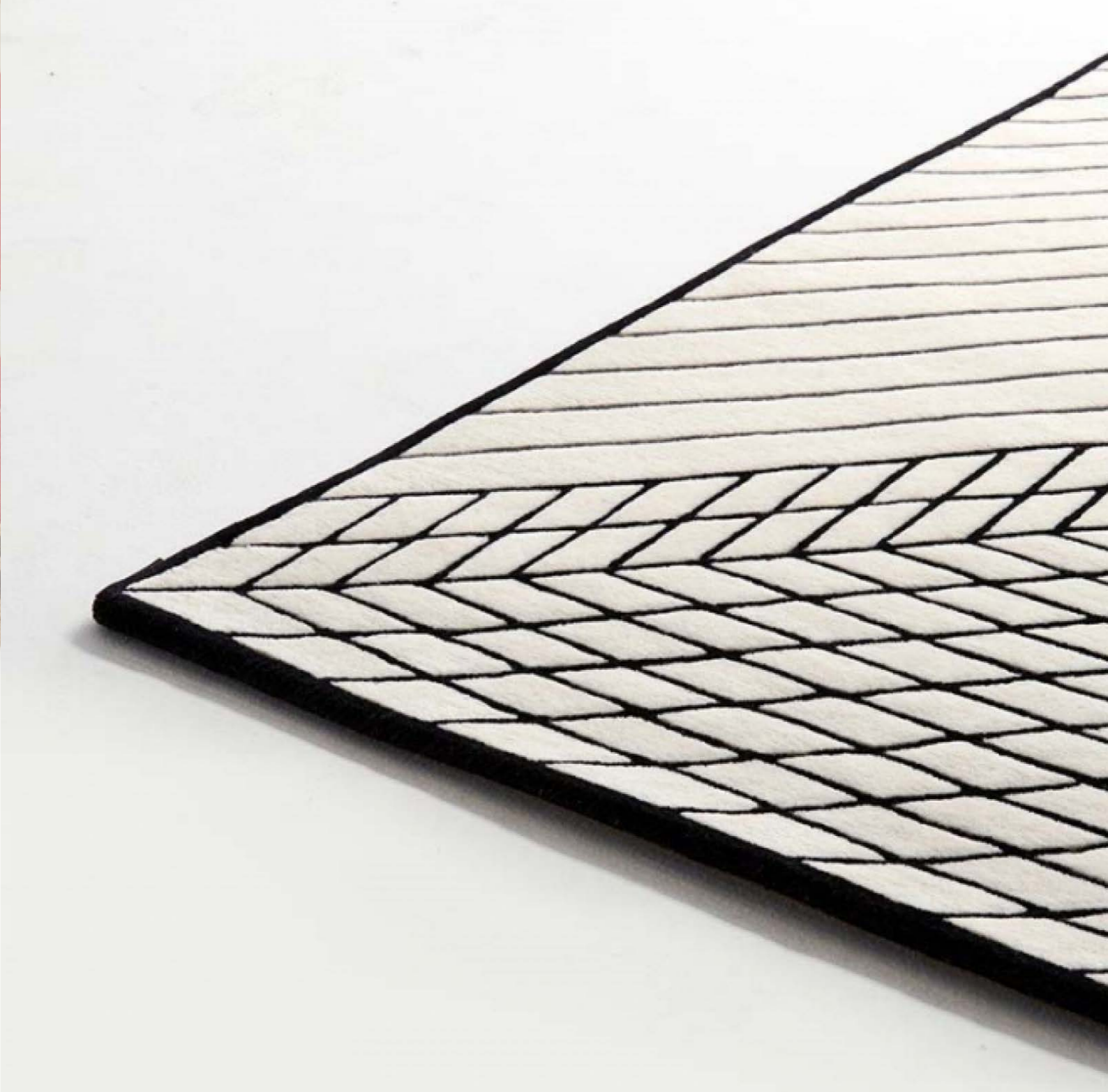


TAPPETI



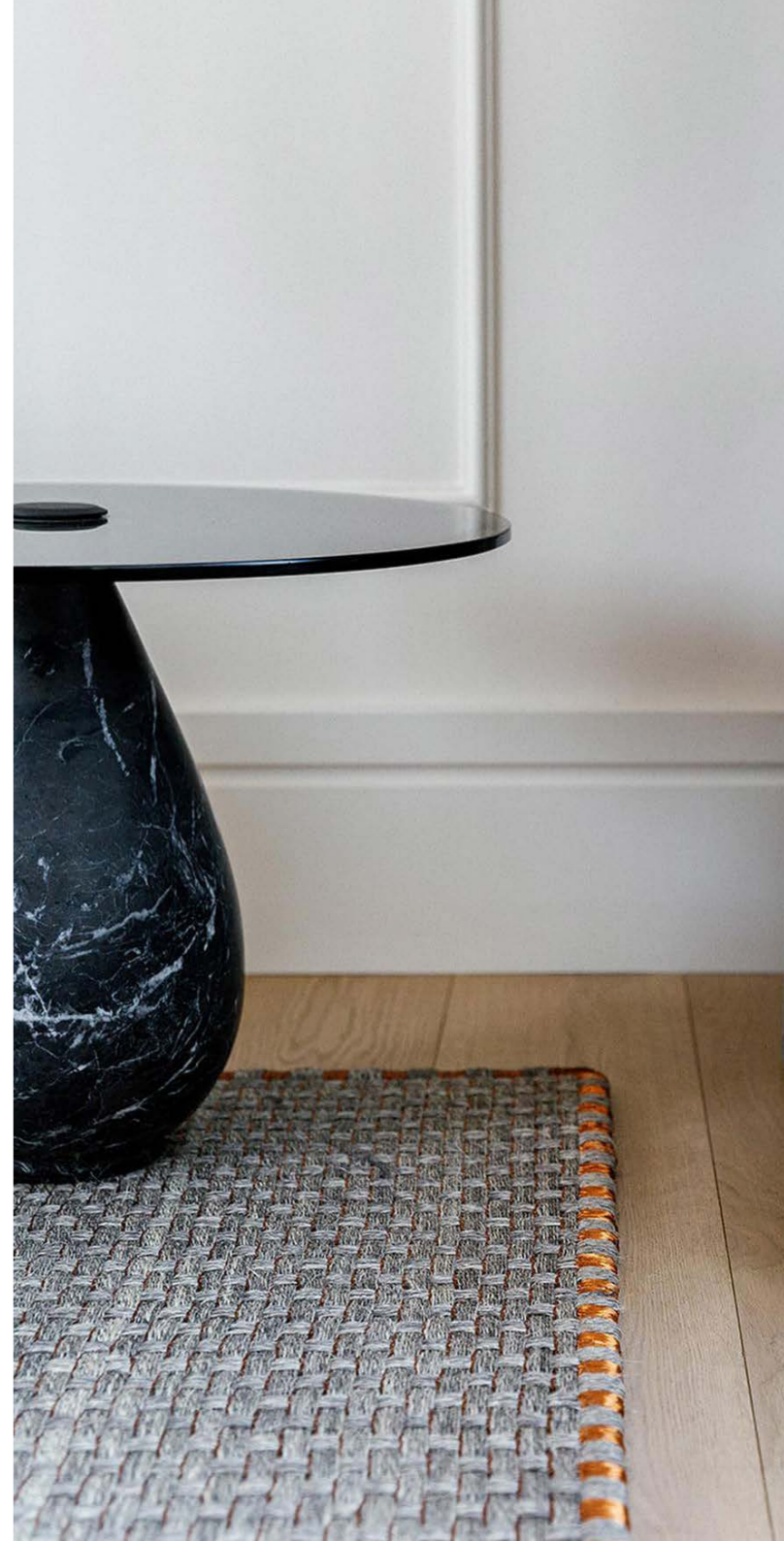
Questo marchio, ispirato alla ratio divina della proporzione aurea, offre tappeti con massima personalizzazione con disegni e colori esclusivi, materiali pregiati sia naturali che sintetici. C0.618 Rugs offre soluzioni di tappeti annodati a mano, taftati a mano e taftati a macchina, coniugando le antiche tecniche produttive alle più avanzate tecnologie dei moderni impianti, nel rispetto delle normative internazionali in materia di sicurezza e sostenibilità. Usando il sistema di codificazione ARS COLOR® garantisce la massima accuratezza cromatica per i tappeti 100% ecologici in filato ECONYL®.





VERDI

VERDI è una azienda colombiana che celebra la tradizione per creare oggetti unici per la casa, moda e opere d'arte, intrecciando fibre naturali con materiali contemporanei. Pioniere del design tessile latino americano, presenta le nuove collezioni di tappeti con una tecnica unica di intreccio di filati locali naturali e materiali metallici. Come parte dell'impegno per l'ambiente, ha sviluppato una serie di coloranti ecologici che garantiscono l'assenza di impatto ambientale e una maggiore durata del colore.





Jabo[®]

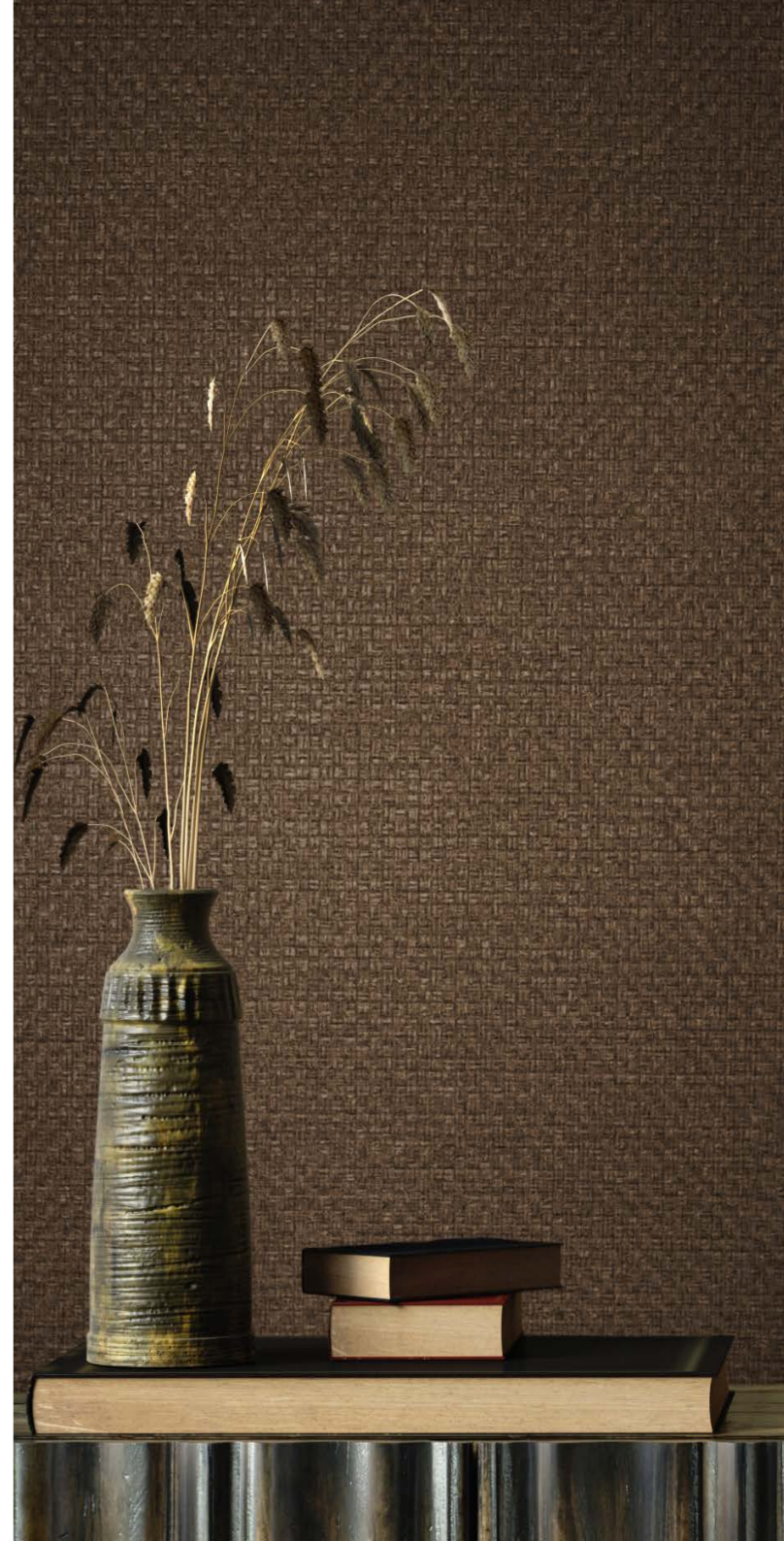
Jabo è una collezione di tappeti e pavimentazioni tessili in fibre naturali come il sisal, che valorizzano la preziosità degli spazi interni. Un prodotto di massima qualità, senza compromessi. Jabo utilizza le migliori materie prime a garanzia della durata nel tempo. L'utilizzo di fibre naturali al 100% rende Jabo un prodotto ecosostenibile.





CARTE DA PARATI

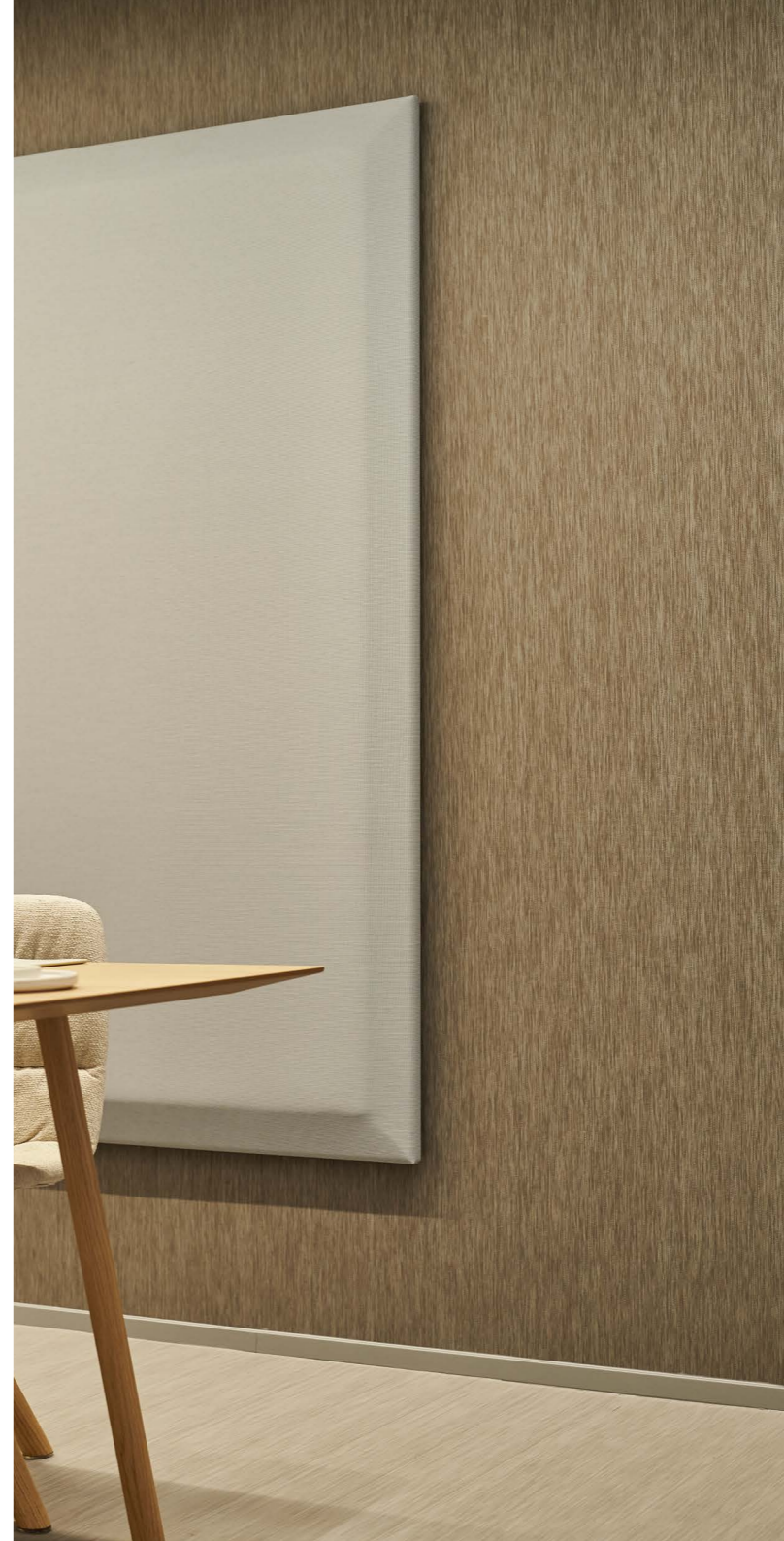
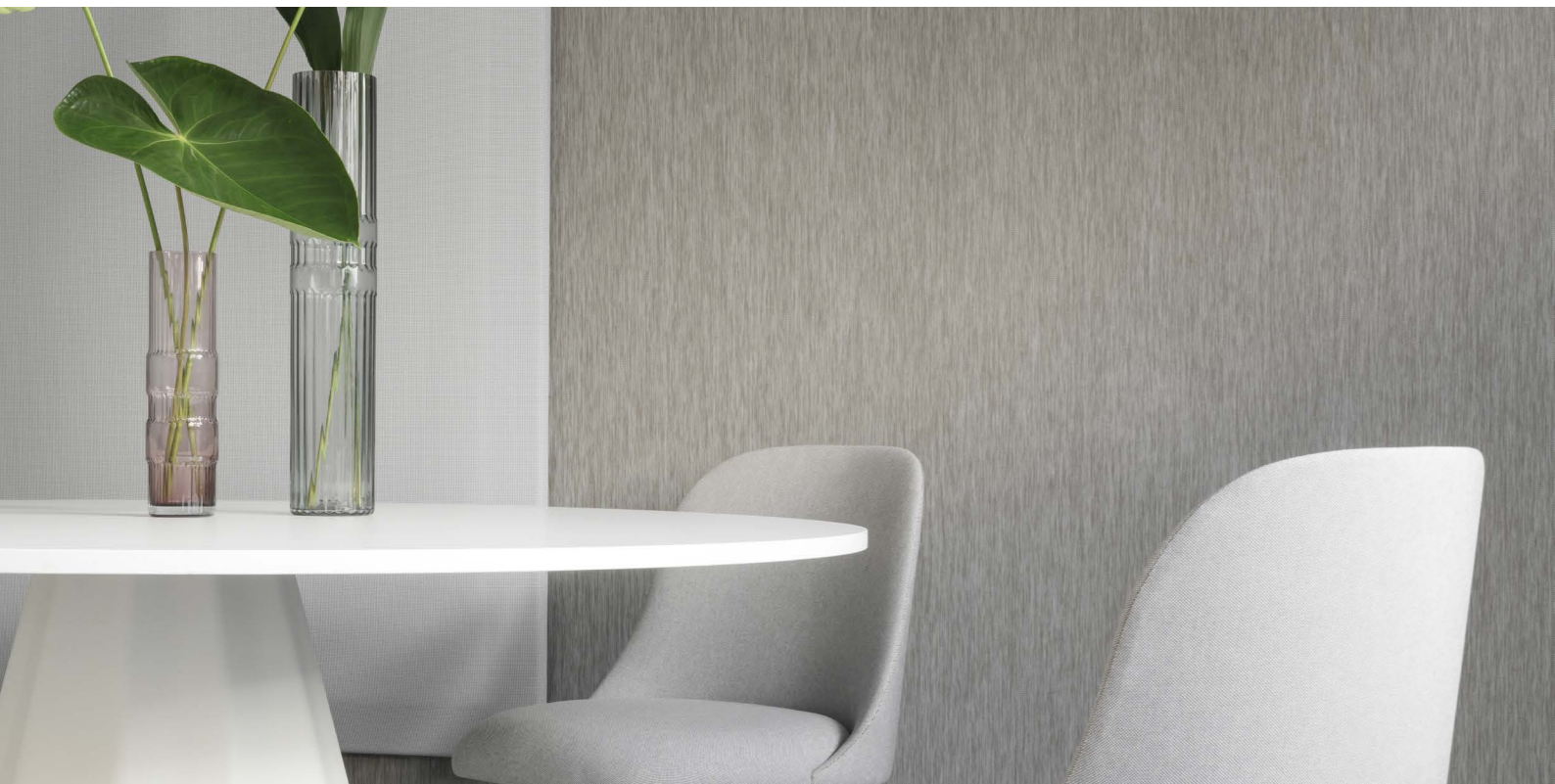
Newmor è un'industria a conduzione familiare fondata nel 1967 in Galles (UK), oggi tra i più prestigiosi produttori di rivestimenti murali vinilici al mondo. Una straordinaria gamma di prodotti in molteplici finiture e colori, per soddisfare le più svariate richieste dei progettisti con performance tecniche che soddisfano i maggior standard qualitativi per la clientela più esigente. Alla vasta gamma di prodotti standard si integra anche la possibilità di realizzare stampe personalizzate.

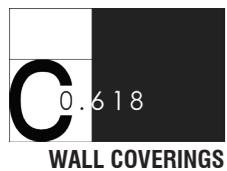




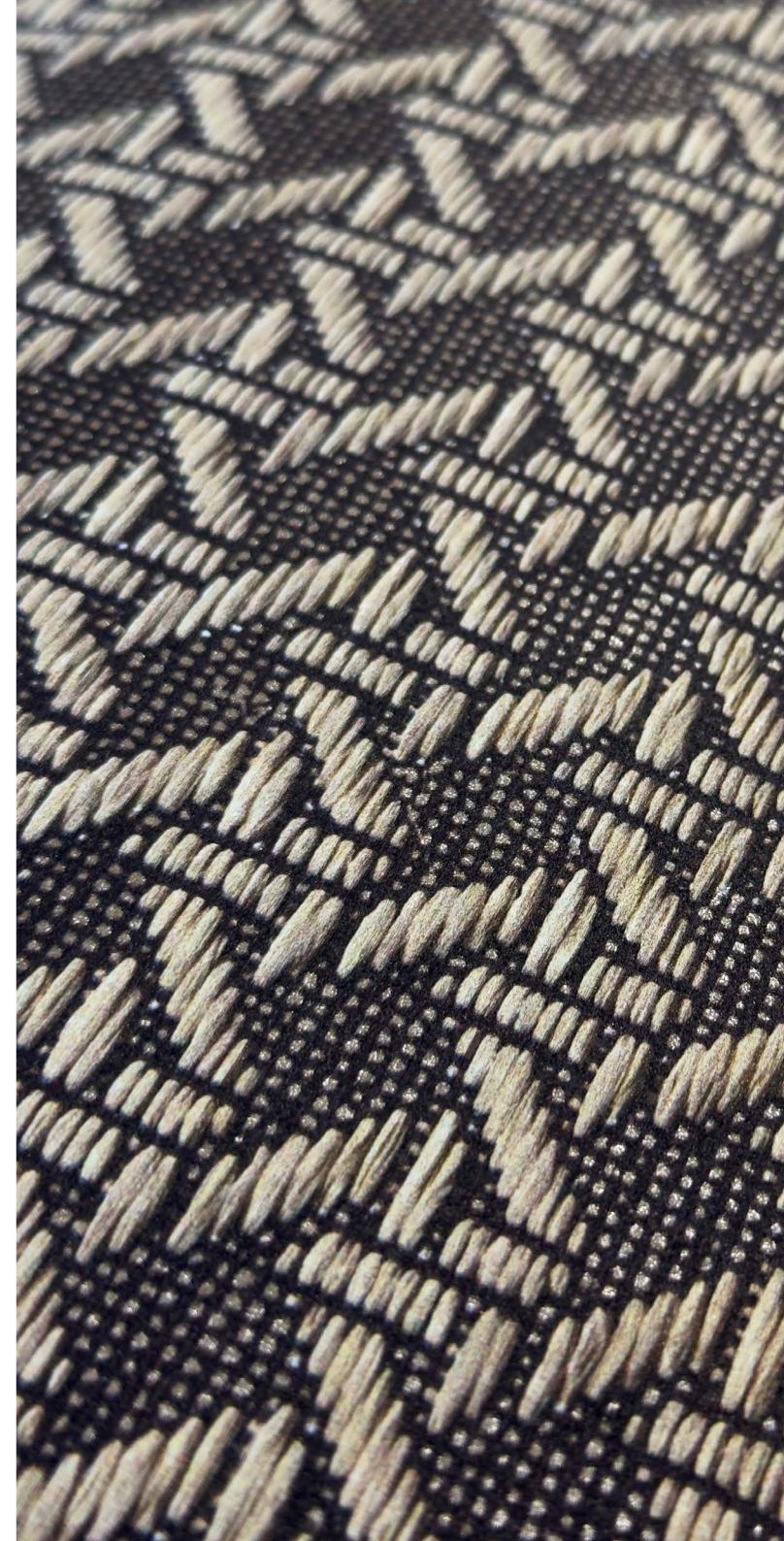
vertisolwall

Vertisolwall è una soluzione di rivestimento per pareti altamente performante e orientata al design. Un prodotto molto facile da pulire e mantenere, con elevata resistenza allo sfregamento e all'abrasione, sostenibile, in quanto privo di composti come gli ftalati, un componente tossico utilizzato in alcuni prodotti in PVC, e resistente al fuoco con gli standard antincendio più severi sul mercato. Offre un'ampia gamma di colori e finiture.





C0.618 Wall Coverings è una collezione di carte da parati e rivestimenti con lavorazioni uniche, disegni esclusivi e aspetti totalmente innovativi. La stampa 3D digital print differisce dalle stampe tradizionali poiché in grado, grazie a speciali impianti, di realizzare supporti diversi per spessore, tatto, aspetto e resistenza. Inoltre questo tipo di impianto offre la possibilità di realizzare effetti a rilievo con finezze infinitesimali e quindi la creazione di: venature effetto pietra, particolari effetti di lucentezza tramite il colore esclusivo “shine glass”, effetti ossidati. L'impianto prevede la possibilità di stampare anche in altezza 3000/3200 mm, su supporti tessili, rigidi, alluminio, vetro, poliuretano trasparente ecc.



TESSUTI



Edmund Bell fu fondata in Inghilterra nel 1855 ed è oggi leader europeo di tessuti per tende oscuranti. Una vasta gamma delle migliori qualità per soddisfare le più esigenti richieste del mercato. I tessuti hanno le più svariate finiture a seconda delle esigenze d'interior: satin, microfibre, effetti lino, cotone, taffetà ecc. Sono disponibili fino a 3 m di altezza a seconda delle necessità e certificati classe 1 al fuoco, secondo la vigente Normativa Italiana. Con orgoglio nel 2005 Edmund Bell ha celebrato il suo 150 ° anniversario di attività ottenendo il riconoscimento più ambito del Regno Unito il "Queens Award for Enterprise" - per il commercio Internazionale. Questi tessuti trovano un ampio impiego nell'ambito commerciale e alberghiero.

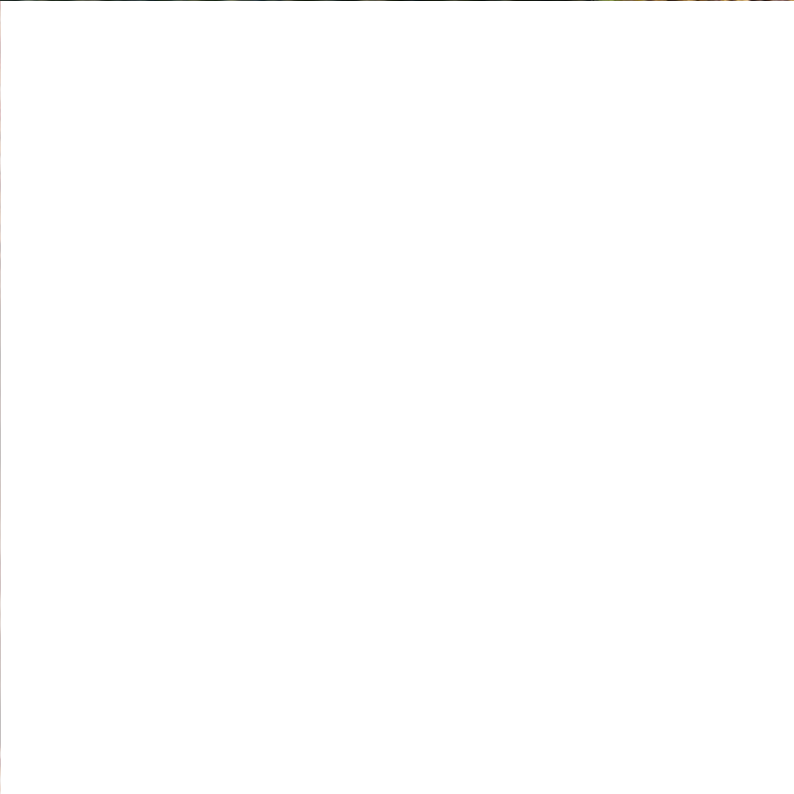




marzottointeriors

Marzotto Interiors è un prestigioso produttore italiano di un'ampia gamma e varietà di tessuti che va dai velluti jacquard ai velluti uniti, ai tessuti jacquard in cotone, lana, lino e altre fibre. Una proposta completa che permette di soddisfare i diversi ambiti della clientela dell'arredamento: dalla casa al mondo del retail e dell'hospitality, dal mondo navale a quello dell'automotive, dagli ambienti indoor all'outdoor. L'azienda, inoltre, interpreta la crescente attenzione verso la sostenibilità ambientale con nuovi prodotti che uniscono design e sostenibilità.

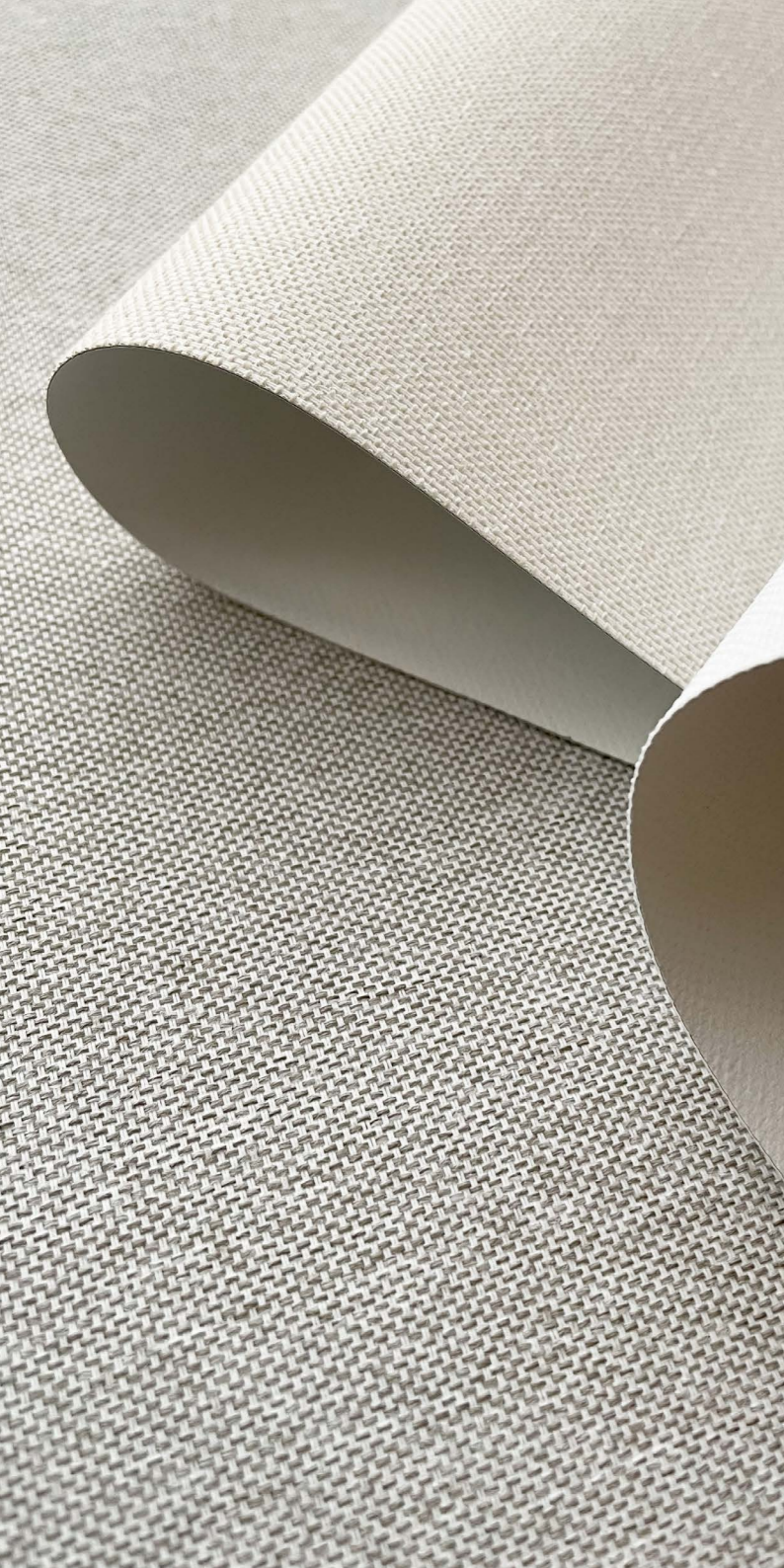


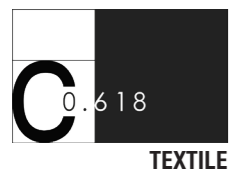


vertisolfabrics

Vertisolfabrics è una vasta e completa gamma di tessuti per schermare la luce solare e migliorare il comfort termico negli ambienti interni degli edifici. L'utilizzo come tende "screen" a protezioni solare infatti aiuta a mantenere una temperatura ambiente interna ideale, riducendo anche il consumo energetico dell'edificio. Le proprietà termiche di Vertisolfabrics sono nei database di software internazionali come IDA ESBO, Edibatec o BIM, per il calcolo del risparmio energetico. I tessuti Vertisolfabrics sono realizzati con materiali riciclati al 100% e non contengono componenti come la formaldeide. Sono certificati Greenguard Gold, che determina una qualità dell'aria ottimale negli ambienti più esigenti, e Cradle to Cradle™ Bronze, una delle certificazioni più rigorose in termini di sostenibilità che incoraggia l'innovazione di prodotto basata sull'economia circolare.







C0.618 Textile è una ampia collezione di tessuti d'arredamento d'alta qualità, sia per il settore contract che residenziale, frutto di una costante ricerca nell'innovazione. La bellissima gamma è composta dai più svariati tessuti e si articola per trame, composizioni di filato, colori, disegni. I tessuti possono essere anche personalizzati secondo le esigenze dei clienti. I tessuti C.0618 sono destinati ad ogni utilizzo garantendone sempre le migliori performance di resistenza, secondo gli standard più severi.

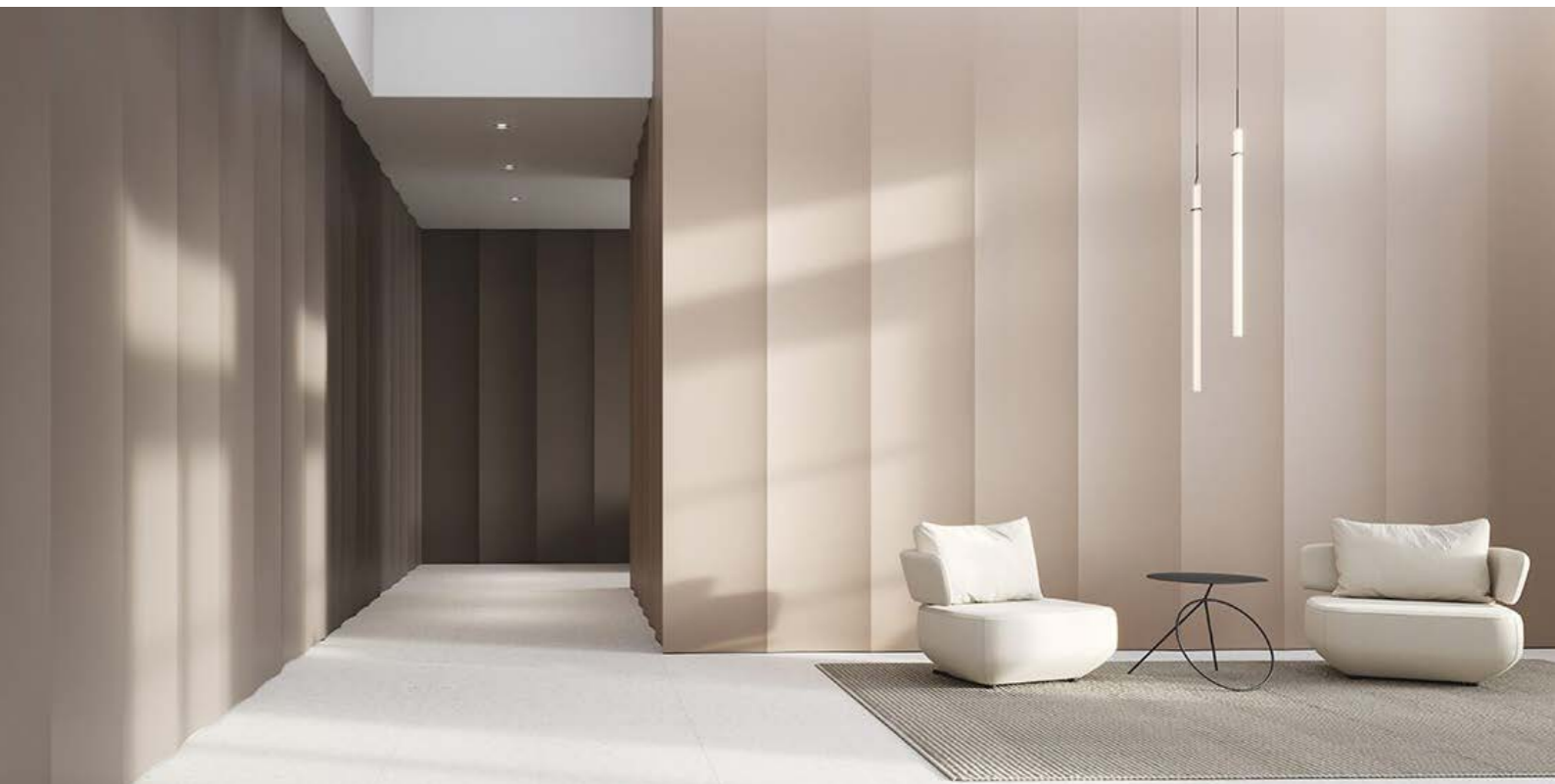


BOISERIE

ARCHIPANELS

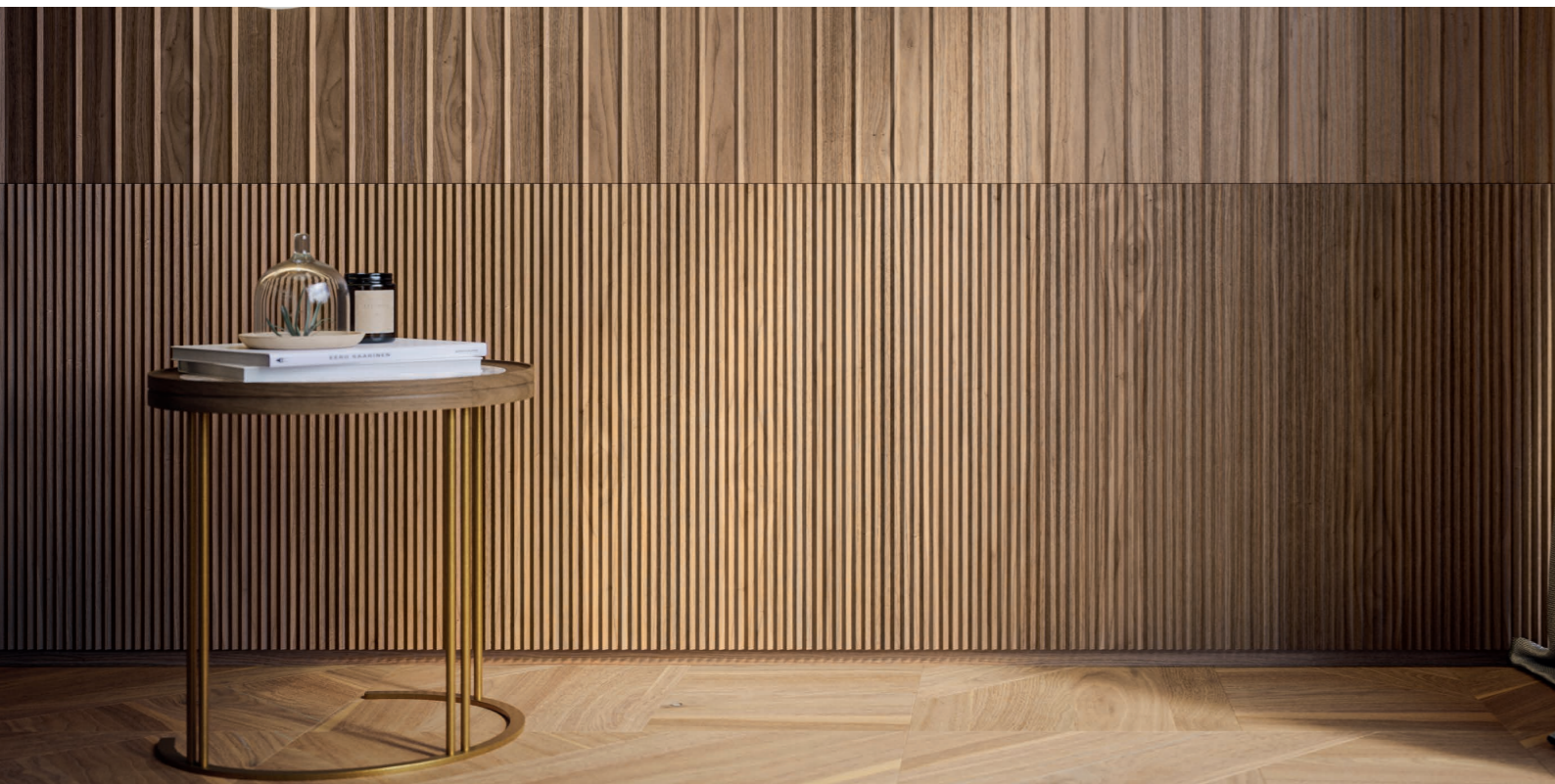
Archipanel nasce con la convinzione che i materiali da costruzione debbano essere sostenibili, funzionali e senza tempo nella loro estetica. L'azienda produce pannelli decorativi da rivestimento, innovativi che soddisfano le più elevate esigenze contemporanee di architetti e interior designer. I pannelli Archipanel, prodotti con le più evolute tecnologie, si ispirano alle linee astratte e alle forme geometriche tipiche dell'architettura moderna, in stretta collaborazione con i più importanti architetti e designer internazionali.







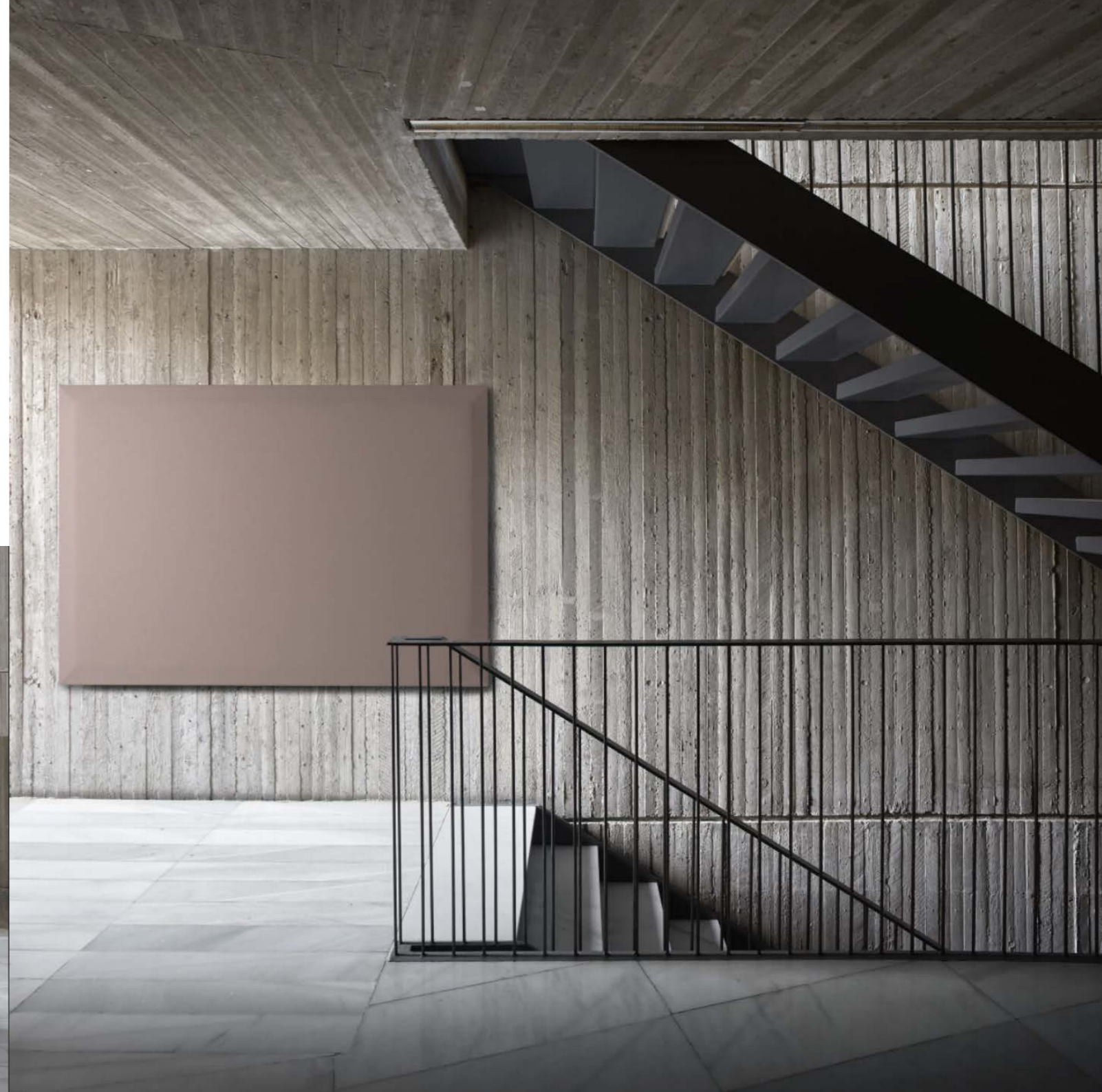
La ricerca creativa, l'esperienza e la competenza tecnica dell'ufficio tecnico di Foglie d'Oro hanno permesso di sviluppare rivestimenti verticali caratterizzati da raffinati effetti tridimensionali. Le Boiserie 2D e 3D, che si caratterizzano per il gioco di pieni e di vuoti, nascono dalle fresature a bassorilievo dello strato nobile del legno di Noce o Rovere. Il dialogo del legno con altri materiali di pregio, come metalli e marmi, rende le boiserie tridimensionali una soluzione ancora più eclettica e personalizzabile. Grazie alle Boiserie 2D e alle Boiserie 3D di Foglie d'Oro, le trame geometriche più ricercate, così come le proposte di design più essenziali e contemporanee, diventano ispirazione e spunto creativo per superfici continue e ambienti dove è protagonista il comfort totale del legno, sintesi di bellezza e funzionalità.

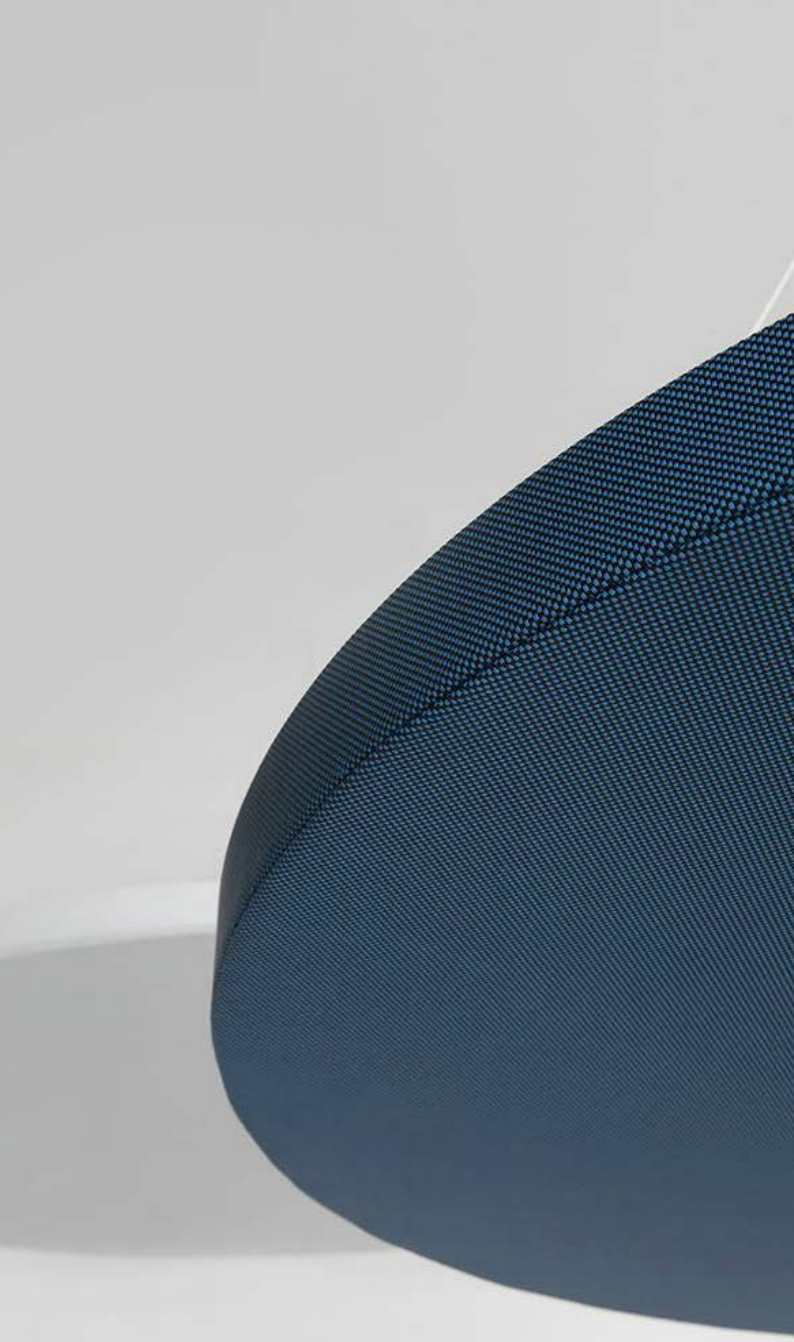


PANNELLI ACUSTICI

vertisolacoustics

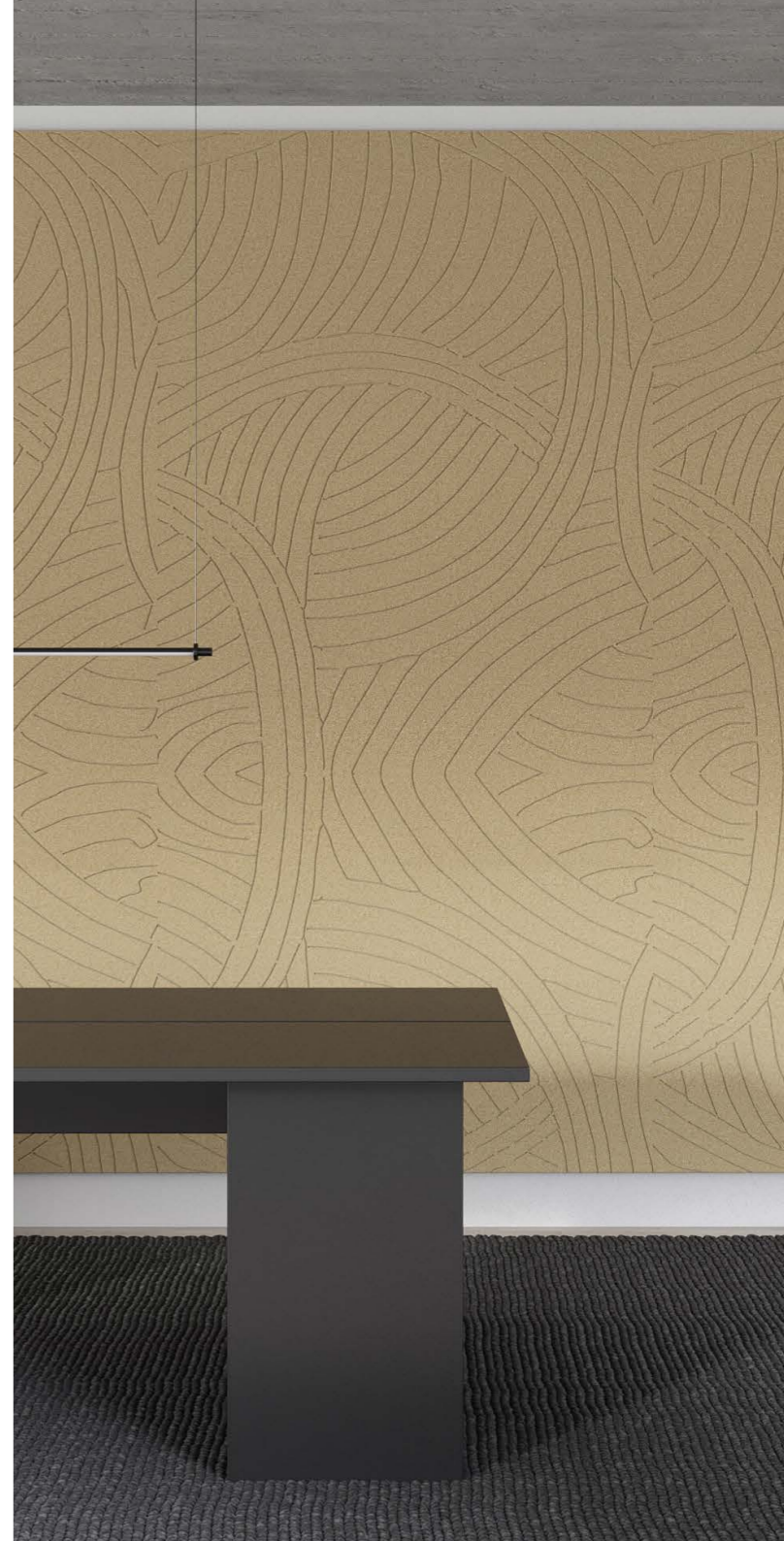
Vertisol, da oltre 40 anni, produce e commercializza tessuti tecnici per svariati usi sia nel settore contract che residenziale. Le proprietà acustiche dei tessuti Vertisol, hanno portato l'azienda a sviluppare una nuova gamma di pannelli fonoassorbenti che contribuiscono in modo significativo a migliorare l'acustica degli spazi. I pannelli hanno un assorbimento acustico in Classe A, sono ignifughi, facili da installare e da pulire, con un'elevata resistenza all'abrasione e allo sfregamento. Caratteristiche che rendono Vertisolacoustic un prodotto di lunga durata.

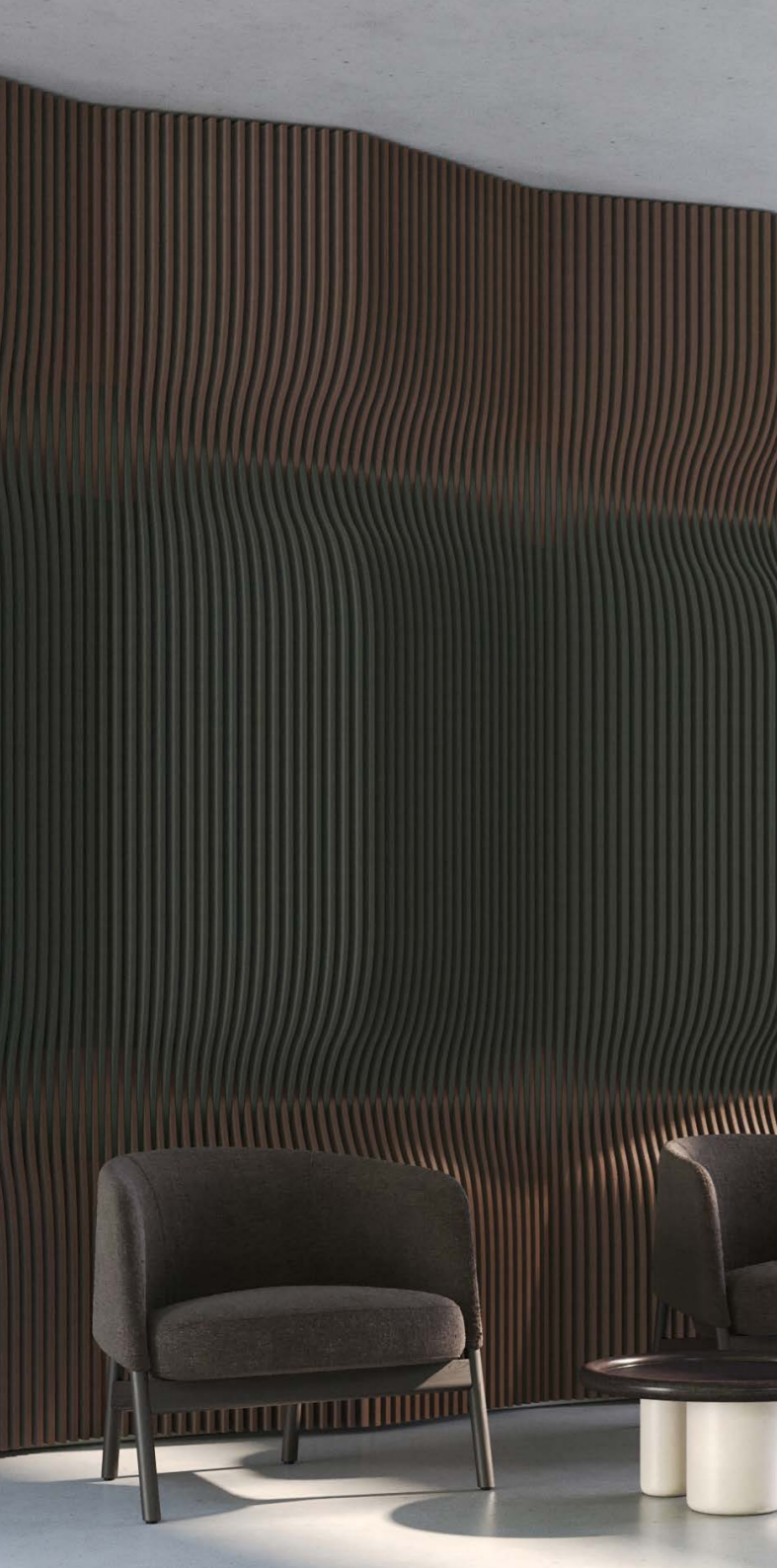




HARMONIUM

Harmonium offre una vasta gamma di pannelli brevettati fonoassorbenti per il benessere acustico degli spazi interni. I pannelli, che sono realizzati in feltro PET 100% con almeno il 50% di contenuto riciclato, sono intagliati con tecnologia a massima precisione, garantendo anche straordinaria stabilità e resistenza. Oltre a offrire soluzioni ad alta prestazione tecnica, la gamma presenta soluzioni estetiche in grado di soddisfare le più sofisticate esigenze estetiche dei progettisti. Harmonium è certificato al fuoco, facile da installare, ha eccellenti performance acustiche, è anche un isolante termico, leggero, traspirante, durevole nel tempo, di facile manutenzione, ecosostenibile.





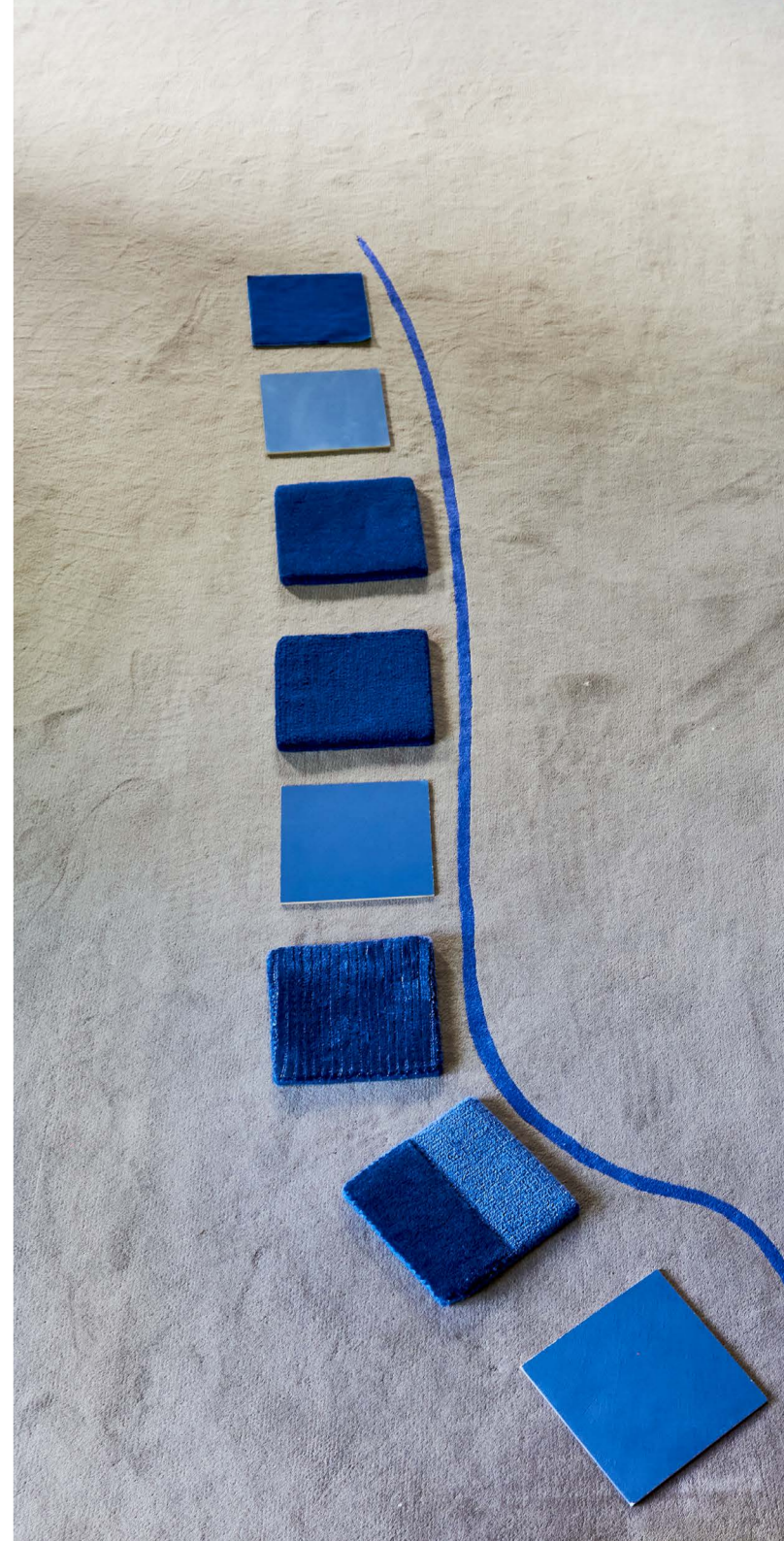
SESIA & CO.

SESIA&CO.

Sesia&Co. è un nuovo brand che ha creato un innovativo sistema per presentare una collezione di 34 diversi materiali di altissimo livello qualitativo, estetico ed ecosostenibile: pavimenti tessili, tappeti, tessuti, pelli, parquet, boiserie, vernici, resine, vetri, metalli, ecc...

L'unicità è di aver declinato tutti i 34 materiali negli stessi 12 colori appositamente studiati e creati da Sesia&Co. per consentire le combinazioni dei vari materiali in soluzioni monocromatiche o con colori diversi, ottenendo sempre un'armonia estetica di altissima ricercatezza.





REFERENZE

HOSPITALITY



Six Senses
Roma



Bulgari Hotel
Milano, Roma, Londra, Dubai, Tokyo, Miami



Casa Cipriani
Milano

Portrait Ferragamo
Milano



Hotel Excelsior Gallia
Milano



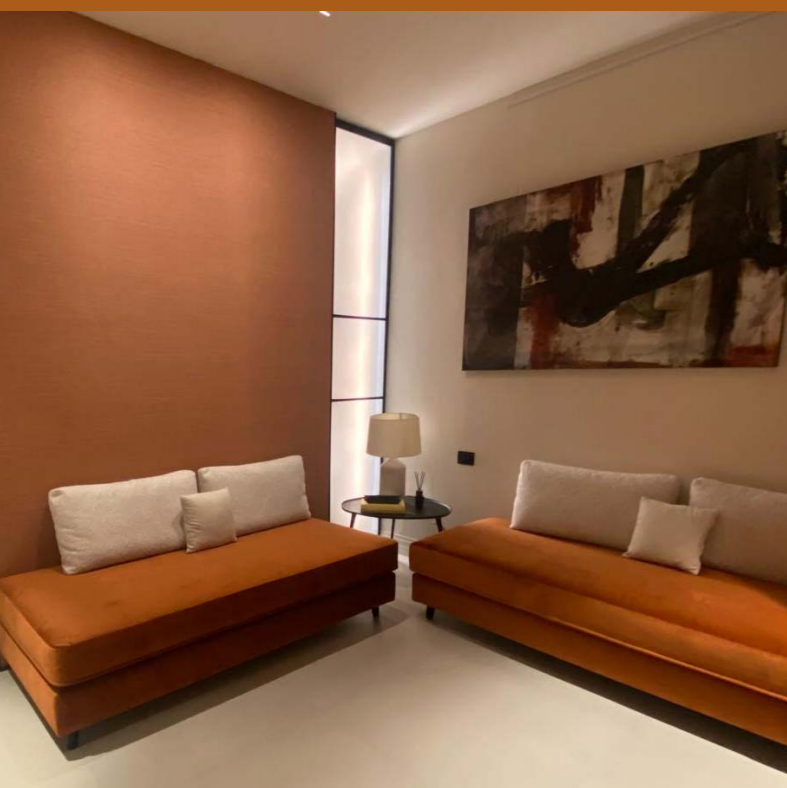
Hotel Principe di Savoia
Milano



Four Seasons Hotel
Firenze



Grand Hotel Dino - Zacchera Hotels
Lago Maggiore - Baveno



Palazzetto dei Borgognoni
Roma

Borghese Contemporary Hotel
Roma



Hotel Corallo
Riccione

Hermès
Milano, Roma, Seoul



Louis Vuitton
Londra



Cartier
Milano



Armani Exchange
Worldwide



Ferrari Store
Milano



Prada
Shanghai



Ferragamo
Parigi



Versace
Roma, Parigi, Berlino, Dusseldorf

WORKPLACE

Loro Piana HQ
Milano



Luxottica HQ
Milano, New York



Accenture HQ
Milano



Mondadori HQ
Milano





Fendi HQ
Roma



NTT Data
Milano, Roma



Coima HQ
Milano



Toyota HQ
Roma

MS Serenity



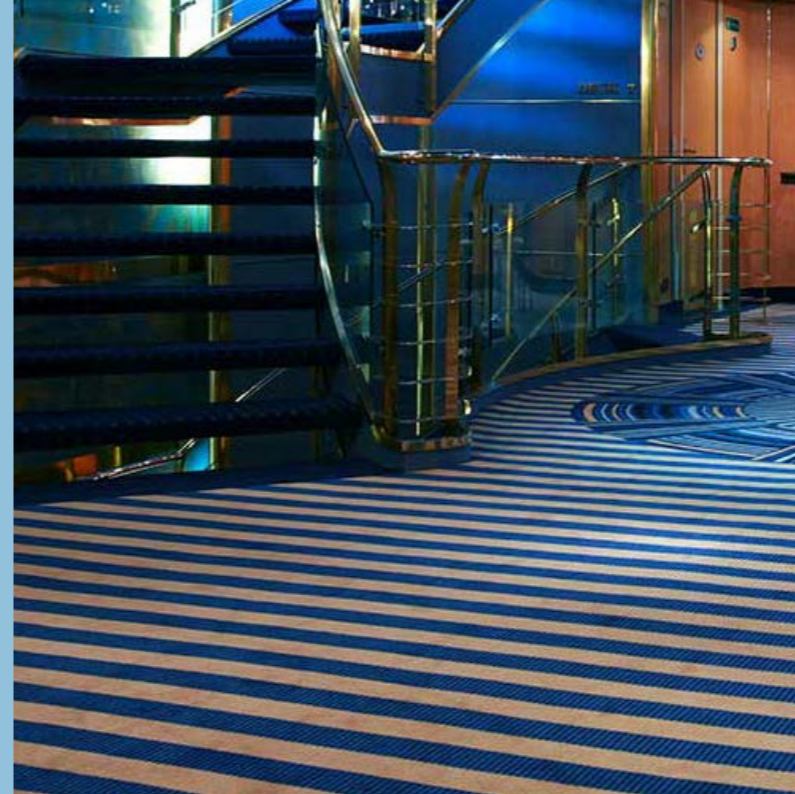
Norwegian Cruise Line



Prive Yacht Gazzella



Transportation Silver Cloud



MSC Crociere



San Lorenzo Yacht



Grimaldi Lines



Mangusta Yacht



RESIDENZIALE

Palazzo Gorani
Milano



Dante Rovello
Milano



Palazzo Aloisio
Torino



Corti di Baires
Milano

Sesto Oldrini
Milano



Palazzo Raggi
Roma



Missoni Tower
Manila



V A R I E

Padiglione Expo Italia
Milano



La Dolce Vita
Orient Express Train



Altare San Pietro
Vaticano



Green Carpet Fashion Award
Milano



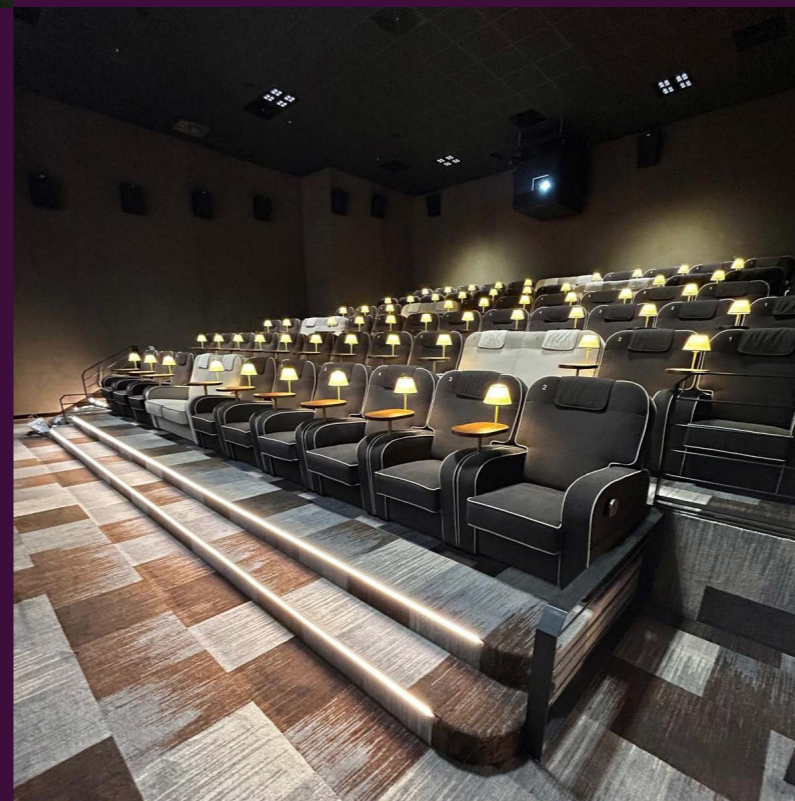
Art Verona
Verona



Las Vegas Play Park
Italia



MUSE - Museo delle Scienze
Trento



Cinema Moretto
Brescia



Ristorante Sumosan Twiga
Londra



Tate Modern
Londra



Ristorante Cracco
Milano



Bagni Roberto
Forte dei Marmi

S E D I



Milano
Palazzo Bocconi



Roma
Palazzo Boncompagni Cerasi



Firenze
Villa Corsi Salviati



Brescia
Tenuta le Posteghe



Torino
Palazzo Costa Carrù della Trinità



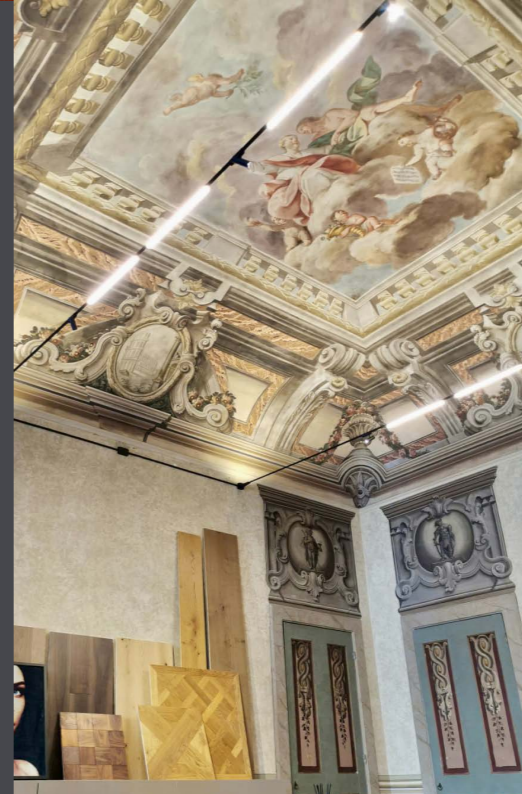
Napoli



Rimini



Trento
Palazzo Fugher Galasso



Cremona
Palazzo Calciati

SERVIZI

ASSISTENZA ALLA PROGETTAZIONE

Gli showroom distribuiti su tutto il territorio italiano sono atelier, studi aperti per clienti ed architetti che trovano il nostro staff qualificato a loro completa disposizione per visionare le collezioni e offrire consulenze tecniche, progettuali, sui prodotti e le nuove tecnologie.

SVILUPPO DEL PRODOTTO SU MISURA

Non siamo distributori, ma produttori, quindi oltre alle infinite gamme dei prodotti standard che trattiamo, siamo anche in grado con grande flessibilità di fornire soluzioni ad hoc e prodotti su misura del cliente e su disegno del progettista.

POSA IN OPERA

Il nostro staff composto da tecnici specializzati e posatori di grande esperienza è a disposizione dei clienti dalla fase di rilievo in cantiere a quella di posa dei materiali.

CERTIFICAZIONI

Siamo in grado di produrre certificazioni su tutti i prodotti, anche su quelli speciali realizzati fuori catalogo, sia per il mercato italiano che per quello internazionale.

MANUTENZIONE

Siamo in grado di offrire anche un servizio post vendita in quanto la durata dei prodotti dipende dalla manutenzione e cura del prodotto.



M i l a n o
R o m a
F i r e n z e
B r e s c i a
T o r i n o
T r e n t o
N a p o l i
C r e m o n a
R i m i n i